

緩和ケアセンターの ご案内

医療法人社団 晴緑会

宮崎医療センター病院

宮崎医療センター病院

緩和ケアセンター理念

私たちはがんと診断されたすべての患者さんが
こころ豊かな人生を送ることが出来る
緩和ケアを目指します

当院緩和ケアセンターでは上記理念のもと、患者さんご家族がより良く過ごせるよう、緩和ケア病棟のほか、外来や訪問診療（往診）も含めた幅広いサポートを行っています。また、入院患者さんやご家族に対し以下のことを心がけています。

1. 痛みからの解放

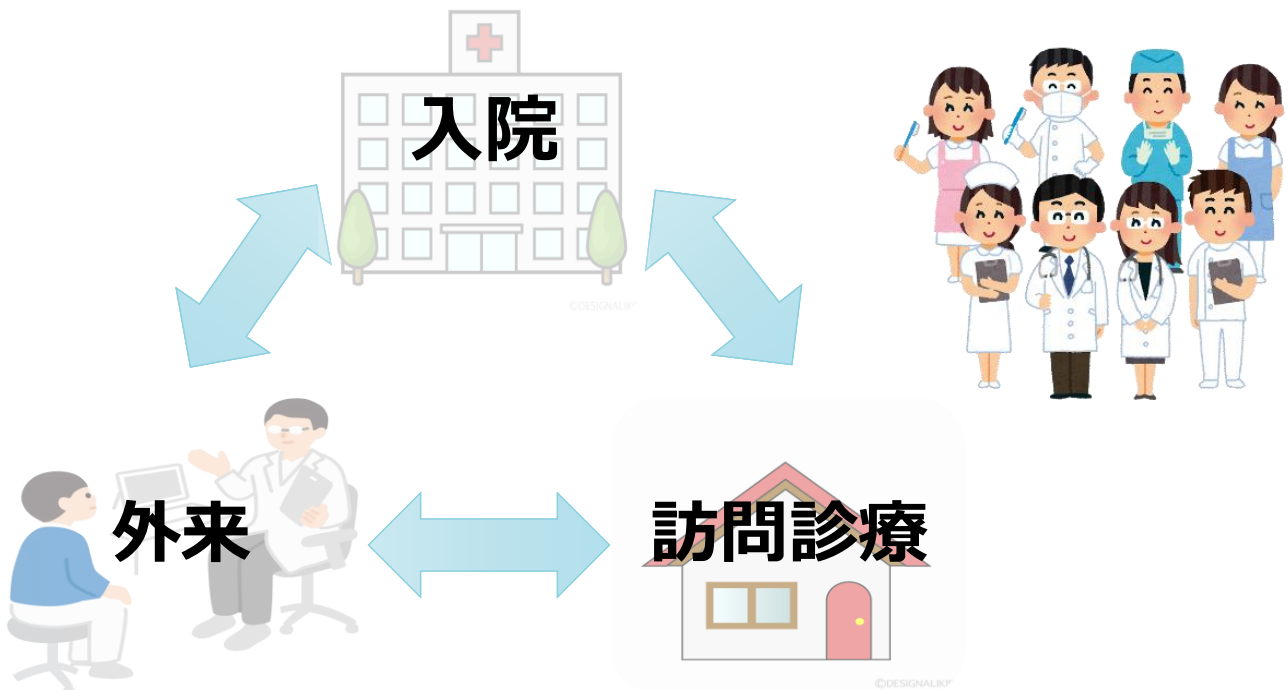
がんによる痛みやつらい症状をやわらげます。

2. 心おだやかに

患者さんやご家族の不安、恐れ、うつなどの心のつらさを受け止め、おだやかに過ごしていただけるよう支援します。

3. 医療チームによる支援

さまざまな医療スタッフがチームを組んで、患者さんやご家族の要望にお応えします。



がんによる痛みと症状を緩和し そのひとらしく過ごせるようなケアを目指します

【外来】



- ・ 初診の方
まずはかかりつけ病院、クリニックを通じて当院の地域連携室へご連絡ください。
初診日は月曜日の午後ですが、お急ぎの場合や担当医の都合によって別の曜日をご案内することがあります。
ご家族だけでの受診、相談や病棟見学も可能です。
- ・ 緩和ケア外来について
月 1～2 回の外来通院で症状の経過をみます。
痛みなどの辛い症状を和らげる治療を行います。
胸水や腹水を抜く治療が受けられます。
介護保険などの福祉制度のご利用についてご相談いただけます。
病状によって通院が困難な方には訪問診療のご案内をします。



【訪問診療】

- ・ 通院が難しくなった方のご自宅・施設に医師と看護師が伺って診察をします。
- ・ 病状に応じて月 1～4 回の訪問診療を行います。
- ・ 在宅でのお看取りにも対応しています。
- ・ ご自宅での療養が難しくなったときは、速やかに入院の手配をします。



【入院】

- ・ 病棟ではご自宅のように過ごして頂けるよう配慮しております。
- ・ 談話室、家族控室を準備しております。
大切なお時間をご家族とお過ごし頂けるよう、スペースの確保を致します。
- ・ キッチンを準備しております。
IH コンロ、電子レンジ、冷蔵庫等を設置しておりますので、ご自由に利用下さい。
刃物の貸し出しも致しておりますので、病棟スタッフにお声掛け下さい。
- ・ ご面会時間 14 時～20 時
(ご家族、面会者の都合に応じて面会時間は調整致します)
- ・ ご家族の付き添い
ご希望があればベッドサイドでの付添い(夜間含む)を検討致します。病棟スタッフまでお知らせ下さい。



入院生活のご案内

《リハビリテーション》

当院の緩和ケア病棟では、その方に応じたリハビリテーションを提供しています。

状態に合わせてながら、理学療法、作業療法、言語聴覚療法を行います。

- ① 寝たきりに伴う身体機能の低下を防ぐ
- ② 痛みや呼吸困難などの症状緩和
- ③ マッサージなどを通じた心理的なケアを行う
- ④ 日常生活を行いやすくする
- ⑤ 趣味活動や外出、外泊、退院に向けての環境調整（家屋調査等）
- ⑥ 嚥下、コミュニケーション能力の訓練・指導



《レクリエーション》

当院では入院されている方に季節を感じてもらえるよう、毎月の行事を開催しております。

料理やスイーツとともに、音楽や歌、踊りなどを提供し楽しく癒される時間を過ごしていただきます。たくさんのご家族にも参加していただいております。



《各種レンタル》

〈入院セット〉：462 円/1 日（税込）

パジャマ・ゆかた、タオル、バスタオル、肌着、日用品（ティッシュ、箸、ボディーソープなど）といった入院に必要なものが含まれます。

〈口腔セット〉：70 円/1 日（税込）

歯ブラシ、歯磨き粉、口腔ケアスポンジなどが含まれます。

〈日用品アイテム〉：132 円/1 日

ティッシュ、箸・スプーン・フォーク、コップ、ボディーソープ、クッションなど、日常生活で必要になるものが含まれます。

※入院セットをお申込みの方は、日用品アイテムがご利用いただけます。



《お食事について》

患者さんの状態に合わせたお食事を提供します。

ご希望に応じてパンや麺類への変更が可能なほか、お食事が食べられない方にはアイスやゼリーなどの食べやすいものをご準備しています。

※当院ではご希望に応じて 15 時におやつを提供しており、別途ご負担が発生します。



《入院費用について》

○高額療養費制度について

1ヶ月当たりの入院料の自己負担額（地域加算を含む）の支払いが、自己負担限度額を超えた場合、申請することにより高額療養費として還付支給されます。

事前に「限度額適用認定証」の交付を受け、入院時受付に提示すると1ヶ月の入院料のお支払いが自己負担限度額までとなり、食事療養費についても減額となる場合がございますので入院手続き時に必ずご提示ください（なお、医療保険証と紐づけされたマイナンバーカードをお持ちの方は当院で限度額適用の確認が可能ですのでお申し出ください）。

○その他

ご不明な点やご質問がありましたらご相談下さい

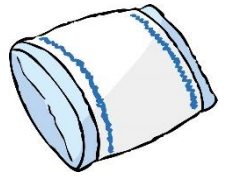


～家族付き添い時の寝具について～

ご家族が付き添われる場合、ご希望に応じて寝具を貸し出しています。

～ベッド、寝具セットレンタル～

- ・ 簡易ベッド：110円/1日（税込）
- ・ 寝具セット：3,465円/1セット（税込）
（セット内容：掛け布団、抱布、シーツ、ベッドパット、枕、枕カバー、肌布団）



《一般病棟との違い》

入院の条件は・・・

- ✓ 入院の対象となる患者さんは、がんと診断された方です。
- ✓ 患者さんまたはご家族が、入院を希望されていることが大切です。
- ✓ 入院時に患者さんが病名や病状について理解されていることが望ましく、理解されていない場合には、入院後に患者さんご本人の求めに応じて病名や病状を説明することもあります。真実を知ることにより、患者さんは自ら生き方を選択することができます。
- ✓ 入院後に症状が落ち着いた場合、退院して外来通院や在宅療養に移行します。入院や退院を繰り返す場合もあります。外出や外泊も可能です。

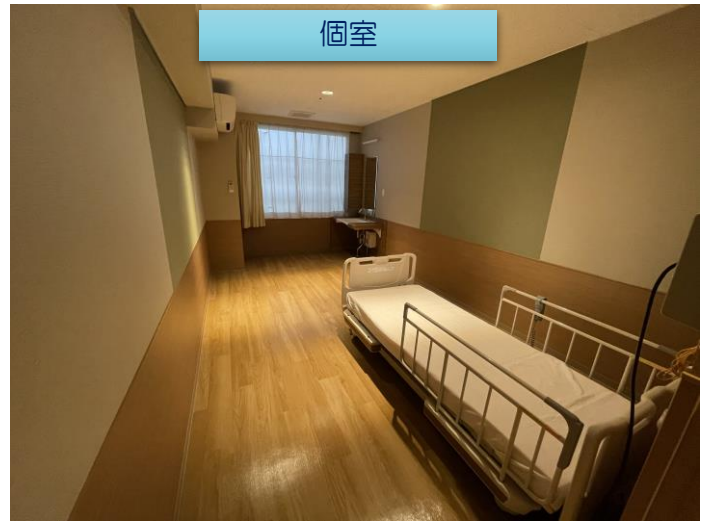
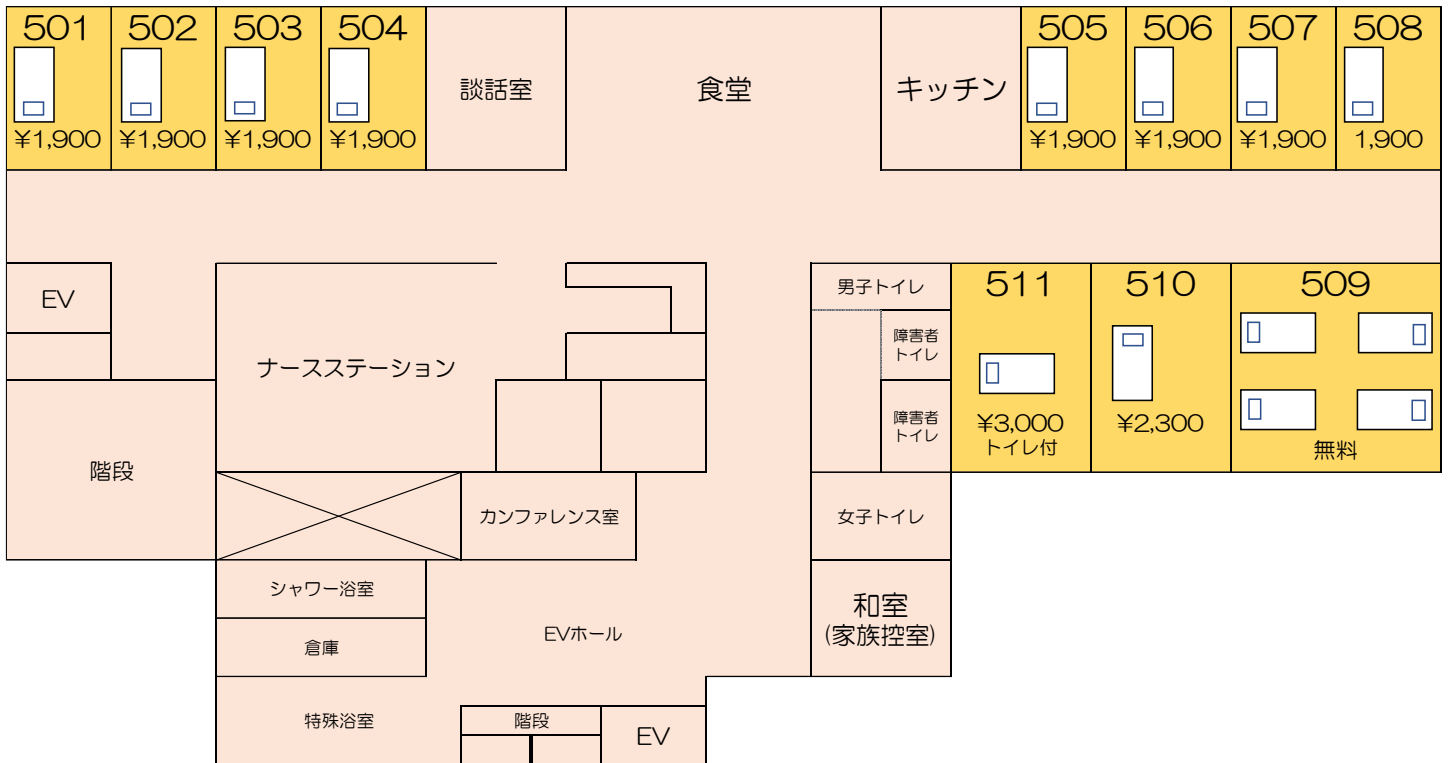
1. 心身の苦痛緩和に力を注ぎます（日本緩和医療学会認定の専門医・指導医がいます）。
がんの病状が進行した段階で発生する“痛み”などの身体の苦痛に対応するため、専門的な知識や技術を持った医師がいます。
2. 患者さんにとって負担となる検査や医療処置は必要最低限としています。
3. ご家族が宿泊できる設備（家族控室）があります。
4. ご家族が使用できるキッチンがあります。
患者さんの好みに合わせてお食事やおやつを作ることができます。電子レンジ、オーブントースターなどもご用意しています。
5. 面談室があり医師や看護師とじっくり話しがができます。
談話室、家族控室を利用して、周りに気を使わず落ち着いて話すことのできる環境を整えます。

※転院前の事前面談は原則として行っておりません。

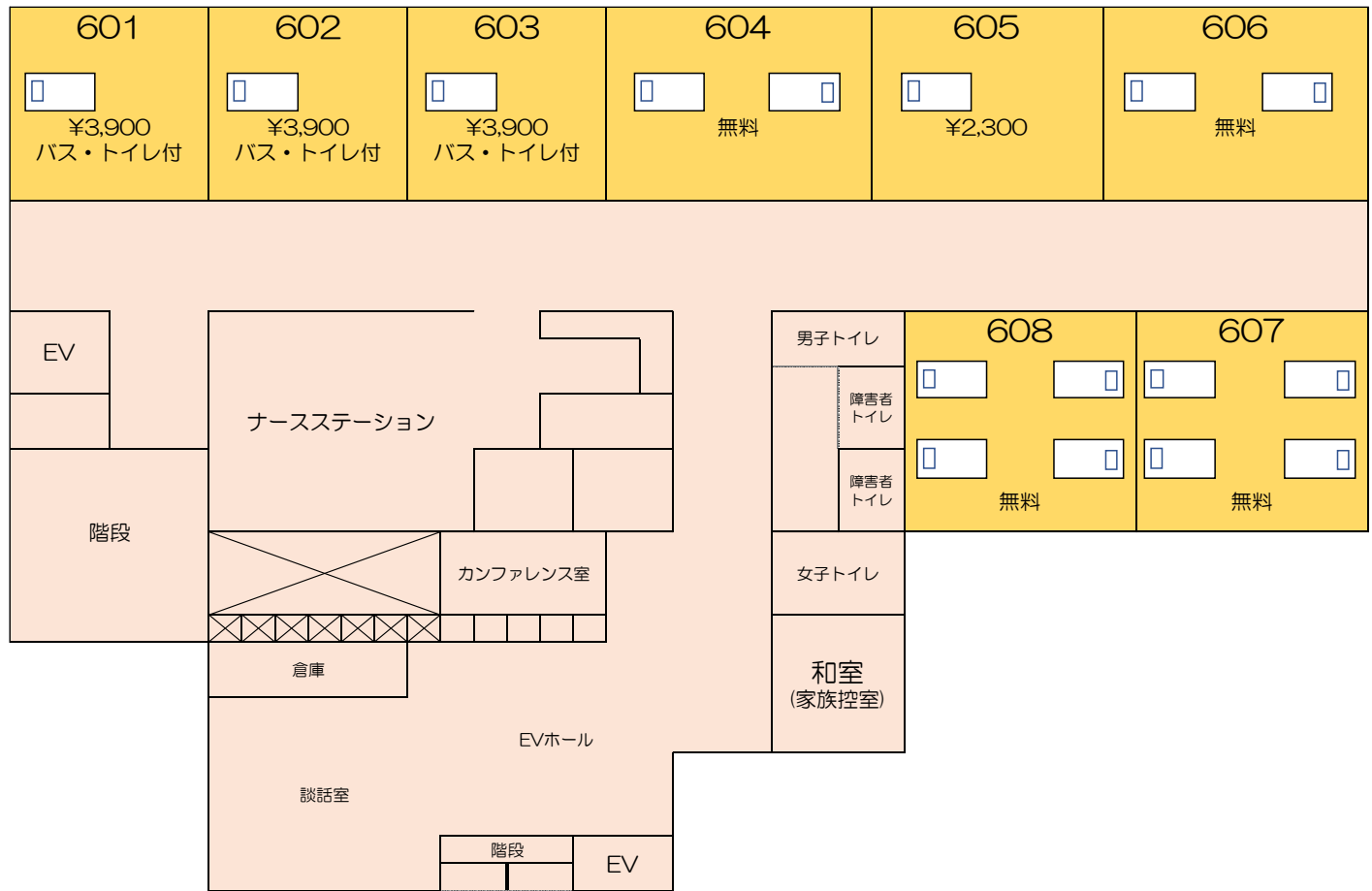
※入院と検討されている患者さんやご家族の病棟見学は可能ですので、ご相談ください。

病棟のご案内

C館5階



C館6階



※金額は1日あたりの室料です。

※テレビ、冷蔵庫の使用には、別途
テレビカード (1,000円) の購
入が必要となります。





医療法人社団 晴緑会

宮崎医療センター病院

〒880-0003 宮崎市高松町 2-16

電話：0985-26-2800（代表）

電話：0985-26-2152（地域連携室）

FAX：0985-26-2174